



REGULAR FIT

- T-shirt à manches courtes
- Encolure ronde Exact double épaisseur
- Encolure en côte 1x1 et élasthanne
- Bande de propreté dans l'encolure
- Base et bords de manche avec double surpiqûre
- Construction tubulaire



100% coton pré-rétréci à fil de chaîne continu (ring-spun)

ASH: 99% COTON PRÉ-RÉTRÉCI À FIL DE CHAÎNE CONTINU - 1% VISCOSE / SPORT GREY: 85% COTON PRÉ-RÉTRÉCI À FIL DE CHAÎNE CONTINU - 15% VISCOSE

Single Jersey

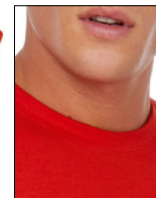
145 g/m²

XS* - S - M - L - XL - 2XL - 3XL** - 4XL**

10 pces/polybag & 100 pces/carton

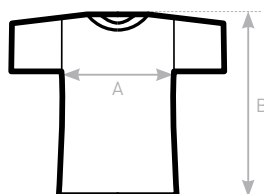
* DISPONIBLE EN WHITE, BLACK, NAVY, RED, GOLD, ORANGE, ROYAL BLUE, BOTTLE GREEN, ASH, SPORT GREY ET DARK GREY

** DISPONIBLE EN WHITE, BLACK, NAVY, RED, GOLD, ORANGE, ROYAL BLUE, BOTTLE GREEN, ASH ET SPORT GREY



DUO CONCEPT

avec B&C Women-Only
EXISTE EN B&C EXACT 150 /KIDS



SIZES [CM]

B&C EXACT 150 TU 002	XS	S	M	L	XL	2XL	3XL	4XL
A HALF CHEST	47	50	53	56	59	62	65	70
B BODY LENGTH FROM NECK POINT	67	69	72	74	76	78	81	83



OEKO-TEX®
CONFIDENCE IN TEXTILES
STANDARD 100
1501003 Centexbel
Tested for harmful substances.
www.oeko-tex.com/standard100