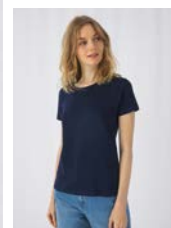




**Vous cherchez une coupe ou un style similaire, dans une matière plus épaisse?**  
ESSAYEZ LE MODÈLE B&C #E190

**Vous recherchez une coupe ou un style similaire, mais en version manches longues?**  
ESSAYEZ LE MODÈLE B&C #E150 LSL



**DUO♂  
CONCEPT**

avec B&C #E150 /women  
EXISTE EN B&C EXACT 150 /KIDS

## REGULAR FIT

Le T-shirt tubulaire manches courtes, basique et moderne, au look contemporain, offrant la qualité de matière B&C en 150 g qui fait la réputation de la marque depuis plus de 20 ans.

Votre #tshirtbasique #150lemeilleurchoix

4XL-5XL	DUO♂ WHITE *	DUO♂ BLACK *	DUO♂ NAVY BLUE *	DUO♂ SPORT GREY *	DUO♂ ROYAL BLUE *	DUO♂ RED *
	DUO♂ NATURAL	DUO♂ SAND	DUO♂ MILLENNIAL PINK	DUO♂ SOLAR YELLOW	DUO♂ GOLD	DUO♂ APRICOT
	DUO♂ ORANGE	DUO♂ FIRE RED	DUO♂ DEEP RED	DUO♂ FUCHSIA	DUO♂ BURGUNDY	DUO♂ TURQUOISE
	DUO♂ ATOLL	DUO♂ REAL TURQUOISE	DUO♂ DIVA BLUE	DUO♂ SKY BLUE	DUO♂ AZURE	DUO♂ DENIM
	DUO♂ LIGHT NAVY	DUO♂ NAVY	DUO♂ COBALT BLUE	DUO♂ ELECTRIC BLUE	DUO♂ RADIANT PURPLE	DUO♂ URBAN PURPLE
	DUO♂ PISTACHIO	DUO♂ ORCHID GREEN	DUO♂ KELLY GREEN	DUO♂ BOTTLE GREEN	DUO♂ URBAN KHAKI	DUO♂ MILLENNIAL KHAKI
	DUO♂ ASH	DUO♂ DARK GREY	DUO♂ USED BLACK	DUO♂ BLACK PURE	DUO♂ BEAR BROWN	* COULEURS DISPONIBLES EN 4XL ET 5XL

100% coton pré-rétréci à fil de chaîne continu (ring-spun)

SPORT GREY: 85% COTON PRÉ-RÉTRÉCI À FIL DE CHAÎNE CONTINU - 15% VISCOSE  
ASH: 99% COTON PRÉ-RÉTRÉCI À FIL DE CHAÎNE CONTINU - 1% VISCOSE

Single Jersey

145 g/m<sup>2</sup>

XS - S - M - L - XL - 2XL - 3XL - 4XL\* - 5XL\*

10 pcs/polybag & 100 pcs/carton

\* DISPONIBLE EN WHITE, BLACK, NAVY BLUE, SPORT GREY, ROYAL BLUE ET RED

### #Coupe

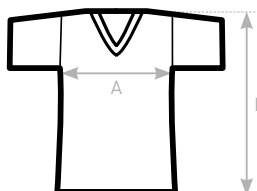
- Coupe classique contemporaine #toususages
- Construction tubulaire #mouvement
- Fines finitions en bord-côte pour un look moderne #tendance
- Bande de propreté au col pour une finition soignée #confort
- Palette de 40 coloris unique, identique pour hommes et femmes #duoparfait
- 9 tailles : XS au 5XL #pourtoutlemonde
- Étiquette satinée #toucherultradoux

### #Qualité/Toucher

- 100% coton #jeprotégemapeau
- #Oeko-Tex100
- Matière résistante et douce au toucher #ringspun
- Qualité de matière B&C prouvée #20ans
- Grammage de tissu moyen 150 g/m<sup>2</sup> #partoustlestemps

### #Rendu d'impression/Décoration

- Surface extrêmement lisse et uniforme pour un rendu d'impression net et précis #détails
- Matière testée et approuvée pour toutes les techniques d'impression standard applicables au coton #soyezinspiré
- Pour faciliter le processus de décoration, les styles sont livrés pliés dans les cartons #simplifiezvouslavie



### SIZES [CM]

B&C #E150 TU 01T	XS	S	M	L	XL	2XL	3XL	4XL	5XL
A HALF CHEST	47	50	53	56	59	62	65	70	75
B BODY LENGTH FROM NECK POINT	68	70	72	74	76	78	80	82	84

OEKO-TEX®  
CONFIDENCE IN TEXTILES  
STANDARD 100  
1501003 Certexbel  
Tested for harmful substances.  
www.oeko-tex.com/standard100