

WK604

Bodywarmer thermique 4 couches unisexe

- Protection optimale contre le froid et les intempéries.
- De nombreuses poches pour plus de rangement.
- Étiquette nom à l'intérieur du vêtement pour une meilleure identification.

100% polyester. 4 couches : extérieur Taffetas 240T. Polyfil 60 g. Membrane PU argentée à l'intérieur. Performance technique : imperméable 5000 mm et coupe-vent 5000. Résistance thermique (Norme ISO 11092-2014) RCT : 0.138 m² k/w. Coupe droite. Fermeture zippée en nylon. 2 poches zippées sur les côtés. 1 poche poitrine avec rabat et emplacement stylo, couture de renfort, fermeture par bande auto-agrippante. Biais tissu argenté sur bordure col, emmanchures et bas de vêtement. 2 grandes poches intérieur bas. Étiquette nom à l'intérieur du vêtement. Lien d'accrochage dans le col. Dos rallongé. Etiquette de marque Tear Away pour faciliter la personnalisation.



XS - S - M - L - XL - XXL - 3XL - 4XL - 5XL



220 g/m²

Tableau équivalence des tailles par pays en dernière page.



Navy

Informations Complémentaires

Logistique

Pays d'origine

Code douanier

1

25



CN - Chine



62024010

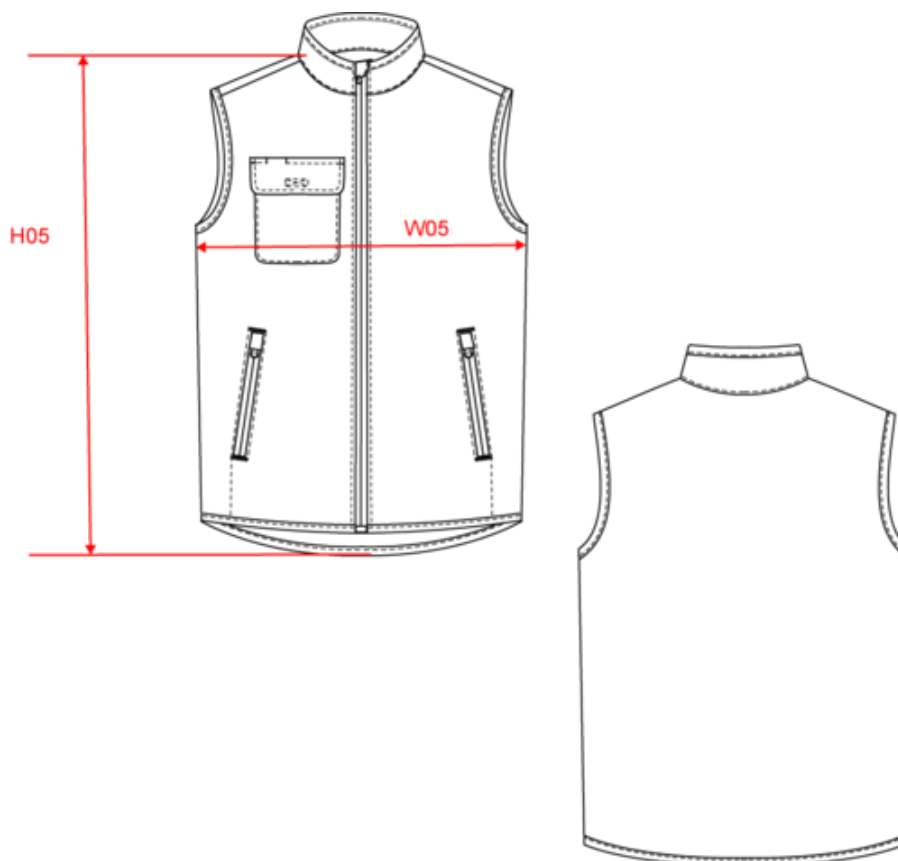
Conditions de lavage



WK604

Bodywarmer thermique 4 couches unisexe

Dimensions (cm)



Mesures en cm	XS	S	M	L	XL	XXL	3XL	4XL	5XL
H05 (M) - Hauteur totale	69.00	71.00	73.00	75.00	77.00	79.00	81.00	83.00	85.00
W05 (M) - 1/2 largeur poitrine à 1.5cm de l'emmanchure	49.00	52.00	55.00	58.00	61.00	64.00	67.00	70.00	73.00



WK604

Bodywarmer thermique 4 couches unisexe

Informations Couleurs

Navy

RVB : 41,46,56

Pantone C : 433C

Pantone TCX : 19-4012TCX

Logistique  1  25

Sizes	Width (cm)	Height (cm)	Length (cm)	Net weight (kg)	Gross weight (kg)	Pieces/Box	Pieces/Bundle
XS	40	32	60	7	8.5	25	1
S	40	32	60	7.5	9	25	1
M	40	32	60	8	9.5	25	1
L	40	32	60	8.5	10	25	1
XL	40	45	60	9	10.5	25	1
XXL	40	45	60	9.5	11	25	1
3XL	40	45	60	10	11.5	25	1
4XL	40	45	60	10.5	12	25	1
5XL	40	45	60	11	12.5	25	1