

NS513

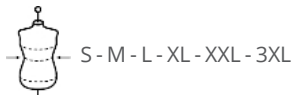
Chemise Lyocell TENCEL™ homme



60% Lyocell TENCEL™* / 40% coton biologique Coupe droite Produit lavé aux enzymes Vêtement lavé après montage : les couleurs peuvent légèrement varier Boutons en plastique recyclé ton sur ton Pointe de col boutonnée Poche poitrine côté cœur Patte capucin aux poignets avec boutonnage Deux plis d'aisance dans le dos avec empiècement Finitions latérales « hirondelle » *TENCEL™ est une marque de Lenzing AG

 125 g/m² 

Tailles



Informations Complémentaires

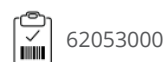
Logistique



Pays d'origine



Code douanier



Conditions de lavage



Couleurs

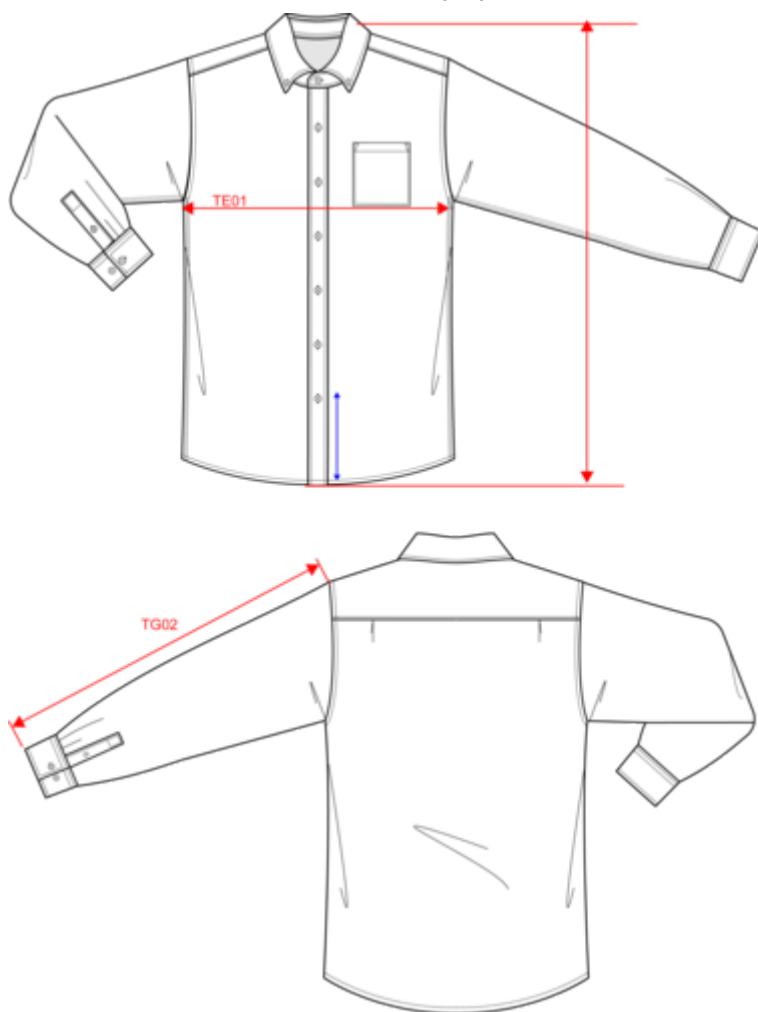


Certifications



NS513
Chemise Lyocell TENCEL™ homme

Dimensions (cm)



Mesures en cm	S	M	L	XL	XXL	3XL
TE01 - 1/2 largeur poitrine à 1.5cm de l'emmanchure	51.00	54.00	57.00	60.00	63.00	66.00
TF01 - Hauteur totale de l'HSP	73.50	75.50	77.50	79.50	81.50	83.50
TG02 - Longueur manche longue	63.00	64.00	65.00	66.00	67.00	68.00

NS513

Chemise Lyocell TENCEL™ homme

Informations Couleurs

Washed Dark Navy

RVB : 39,40,49
 Pantone C : 426C
 Pantone TCX : 19-4011TCX

Washed Organic Khaki

RVB : 85,89,77
 Pantone C : 418C
 Pantone TCX : 19-0312TCX

Washed white

RVB : 240,238,248
 Pantone C : Cool Gray 1C
 Pantone TCX : 13-4105TCX

Logistique



1



25

Sizes	Width (cm)	Height (cm)	Length (cm)	Net weight (kg)	Gross weight (kg)	Pieces/Box	Pieces/Bundle
S	40.00	19.00	60.00	7.30000	8.70000	25	0
M	40.00	19.00	60.00	7.30000	8.70000	25	0
L	40.00	19.00	60.00	7.30000	8.70000	25	0
XL	40.00	19.00	60.00	7.30000	8.70000	25	0
XXL	40.00	19.00	60.00	7.30000	8.70000	25	0
3XL	40.00	19.00	60.00	7.30000	8.70000	25	0