

NS607

Veste en chanvre femme



90% coton biologique / 10% chanvre Coton twill Coupe confort
 Boutons en métal recyclés Tissu naturel (non teint) Lavé aux enzymes
 Deux poches poitrine boutonnées avec rabat Patte de resserrage avec boutons sur bas de vêtement au dos Deux poches avant passepoilées
 Empiècements sur le devant et au dos Manches avec fentes et poignets boutonnés

370 g/m²

Tailles



Informations Complémentaires

Logistique



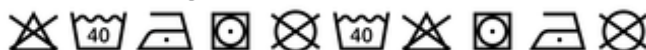
Pays d'origine



Code douanier



Conditions de lavage



Couleurs

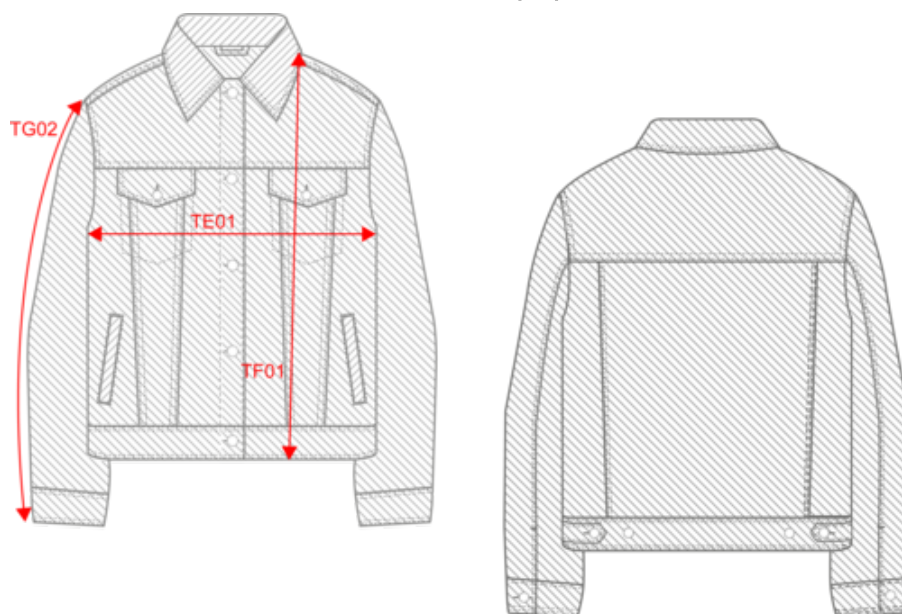


Certifications



NS607
Veste en chanvre femme

Dimensions (cm)



Mesures en cm	XS	S	M	L	XL
TE01 - 1/2 largeur poitrine à 1.5cm de l'emmanchure	45.50	48.50	51.50	54.50	57.50
TF01 - Hauteur totale de l'HSP	58.50	60.50	62.50	64.50	66.50
TG02 - Longueur manche longue	61.00	62.00	63.00	64.00	65.00

Informations Couleurs

Raw Natural

RVB : 215,201,179
Pantone C : Based on 7500C
Pantone TCX : Based on 13-1006TCX

Logistique



1



10

Sizes	Width (cm)	Height (cm)	Length (cm)	Net weight (kg)	Gross weight (kg)	Pieces/Box	Pieces/Bundle
XS	40.00	17.00	60.00	6.00000	6.60000	10	1
S	40.00	17.00	60.00	6.40000	7.00000	10	1
M	40.00	17.00	60.00	6.80000	7.40000	10	1
L	40.00	19.00	60.00	7.20000	7.80000	10	1
XL	40.00	19.00	60.00	7.60000	8.20000	10	1