

B&C SAFRAN LSL - PU 414



REGULAR FIT

- Polo à manches longues en Fine Piqué
- Col en côte 1x1
- Bande de propreté dans l'encolure
- Poignets en côte 1x1 avec élasthanne
- Patte de boutonnage 3 boutons renforcée par bande thermofixée
- Boutons ton sur ton
- Coutures latérales



* COULEURS DISPONIBLES EN 3XL

100% coton peigné pré-rétréci à fil de chaîne continu (ring-spun)

ASH: 99% COTON PEIGNÉ PRÉ-RÉTRÉCI À FIL DE CHAÎNE CONTINU (RING-SPUN) - 1% VISCOSE
HEATHER GREY: 90% COTON PEIGNÉ PRÉ-RÉTRÉCI À FIL DE CHAÎNE CONTINU (RING-SPUN) - 10% VISCOSE

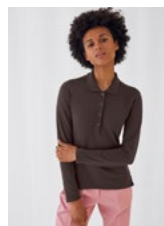
Fine Piqué

180 g/m²

S - M - L - XL - 2XL - 3XL*

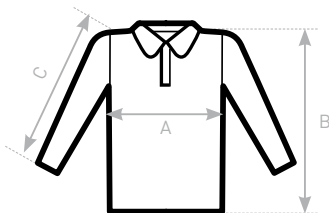
10 pces/polybag & 40 pces/carton

* DISPONIBLE EN WHITE, BLACK, NAVY ET RED



DUO
CONCEPT

avec B&C Safran Pure
LSL /women



SIZES [CM]

B&C SAFRAN LSL PU 414	XS	S	M	L	XL	2XL	3XL
A HALF CHEST	-	50	53,5	57	60,5	64	67,5
B BODY LENGTH FROM NECK POINT	-	70,5	73	75,5	78	80,5	83
C SLEEVE LENGTH	-	64	65	66	67	68	69

OEKO-TEX®
CONFIDENCE IN TEXTILES
STANDARD 100
1501003 Certex®
Tested for harmful substances.
www.oeko-tex.com/itstandard100